

FACADE DESIGN CLINIC

K.DIVANBEIGI & PARTNERS

اولین مرکز تخصصی طراحی و اجرای نمای ساختمان
اولین مرکز تخصصی طراحی و اجرای نمای ساختمان

**K.DIVANBEIGI
& PARTNERS**

Architecture Interior Design



www.kambizdivanbeigi.com
www.clinicnama.com

کلینیک نمای ساختمان

تفکر ایجاد کلینیک نمای ساختمان با توجه به نیاز فزاینده عرصه ساخت و ساز و با توجه به بازاندیشی در عرصه نما شکل گرفته است. این کلینیک با ایجاد گروهی متشکل از سازندگان درب و پنجره آلومینیم و UPVC، اجراء کنندگان حرفه ای و مجرب ورق های کامپوزیت و منابع تامین مصالح سنگی و اجرای آن شکل گرفته است.

مهندس کامبیز دیوان بیگی ورودی سال ۵۶ دانشکده هنرهای زیبا، رشته معماری دانشگاه تهران می باشد. در بدو فعالیت حرفه ای در عرصه ساخت و ساز و پیمانکاری، مدیریت پروژه های متعددی را عهده دار بوده است. پروژه هایی متعلق به سازمان مسکن و شهرسازی/سازمان صنایع دفاع/اداره مخابرات/استانداری تهران / اداره پست و شهرداری ها و سازمان های متعدد دیگر.

از سال ۱۳۷۴ طراحی معماری پروژه های ساختمانی در اولویت حرفه ای ایشان قرار گرفت. پروژه هایی با کاربری مسکونی / اداری / تجاری / باشگاه های ورزشی / پذیرایی/هتل و معماری وقت آزاد در حوزه این فعالیت قرار داشته اند. همچنین مدیریت طراحی پروژه هایی در خارج از کشور (ازبکستان / قرقیزستان / یمن / شارجه / دبی) را نیز عهده دار بوده اند.

این فعالیت در قالب **مهندسین مشاور دیوان بیگی و همکاران** در دو بخش طراحی و اجرا دنبال می گردد. رزومه ای در خور و پروژه های انجام پذیرفته بهترین ملاک تشخیص درجه مهارت و قابلیت هر یک از حوزه های طراحی و اجرایی کلینیک ساختمانی نما می باشد.

آدرس : تهران / خیابان کاندی / نبش خیابان هفتم / پلاک ۲۳ / طبقه همکف / واحد ۱

تلفن : ۸۸۸۵۱۵۵ / ۸۸۷۷۳۵۱۱

فکس : ۸۸۷۷۳۵۱۱

www.clinicnama.com

www.kambizdivanbeigi.com

kambiz.divanbeigi@yahoo.com



هتل ورزشهای زمستانی
بیشکک / قرقیزستان
کارفرما: سازه حمید



باشگاه فرماتیه
خیابان فرماتیه
کارفرما: جناب آقایان مهندس مقیمی - پورقندی

مرکز اداری / تجاری / مسکونی شارجه
امارات متحده عربی - شارجه
کارفرما: شیخ محمد یاسین



پروژه مسکونی باغ فردوس
کارفرما: جناب آقای بصیری

پروژه مسکونی یاس-کوی فراز
کارفرما: جناب آقایان مهندس براتی
مهندس نوروزیان - مهندس وفا



برج مسکونی الهیه - بیدار
کارفرما: جناب آقایان پرزاده - مظاہری - گومخورانی



مجتمع اداری ایران فارمیس
خیابان بزرگسهر
کارفرما: شرکت ایران فارمیس



پروژه مسکونی امانیه
کارفرما: جناب آقایان مهندس امان پور - همایونیان

چند درصد از کنجکاوی بیننده در مورد یک پروژه مرهون حجم و نمای آن می باشد ؟

www.clinicnama.com
www.kambizdivanbeigi.com

طرح و حجم بیانگر اتفاقات درون است .

نمای هر پروژه تبلور شیوه و روش طراحی آن است

طرح و حجم بیانگر اتفاقات درون است .



نمای هر پروژه تبلور شیوه و روش طراحی آن است.



▲
پروژه الهیه

کارفرما : جناب آقایان تدین / ملایری / شرکت سپه‌اوی

طرح و حجم بیانگر اتفاقات درون است .

www.clinicnama.com
www.kambizdivanbeigi.com
kambiz.divanbeigi@yahoo.com

مؤلفه های یک نما و حجم موفق چیست ؟

هون حجم و نمای آن دانست ؟



▲ پروژه اداری خوردین
کارفرما : جناب آقایان دکتر کاظمی / کرمانی / حسین آبادی

مؤلفه های یک نما و حجم موفق چیست ؟

نمای هر پروژه اولین معرفی به بیننده آن است .

مؤلفه های یک نما و حجم موفق چیست ؟

نمای هر پروژه اولین معرفی به بیننده آن است .

تا چه حد موفقیت یک پروژه را می توان مرهون حجم و نمای آن دانست ؟



www.clinicnama.com
www.kambizdivanbeigi.com
kambiz.divanbeigi@yahoo.com

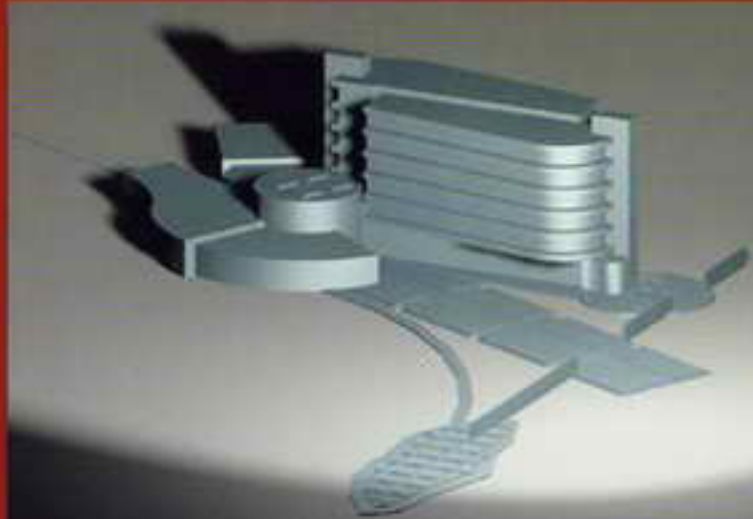
مؤلفه های یک نما و حجم موفق چیست ؟

هتل ورزشهای زمستانی
بیشکک / قرقیزستان
کارفرما : سازه حمید



مجمع اداری نفت
خیابان نفت شمالی
کارفرما : شرکت آجرکار

www.clinicnama.com
www.kambizdivanbeigi.com



برج باغ مسکونی زعفرانیه
کارفرما : جناب آقای دادگر



برج اداری اسفندیار
کارفرما : جناب آقای مهندس علوی

برج مسکونی دولت
کارفرما : جناب آقای ملک ثابت





برج تجاری / اداری شاهنامه
تهران - میدان فردوسی
کارفرما : جناب آقای مهندس اسدیبکی



تالار پذیرایی شهریار
کارفرما : جناب آقایان چراغعلیان / بابایی



مجمع مسکونی حکیم اعظم
خیابان شیراز شمالی
کارفرما : جناب آقایان کمالی - غلامی



پروژه مسکونی نارنجستان
کارفرما : جناب آقایان مهندس نوروزیان / جورابچی



برج باغ ننگستان

کارفرما : جناب آقایان مهندس نوروزیان / جورابچی

چند درصد از کنجکاوی بیننده در مورد یک پروژه مرهون حجم و نمای آن می باشد؟

عوامل تاثیر گذار در طراحی حجم و نما بر چشم بیننده چگونه تعریف می شوند؟

رابطه درون و برون در طراحی حجم و نما چگونه تعیین می شود؟

پروژه های شاخص در هر منطقه چگونه شناسایی می شوند؟

www.clinicnama.com
www.kambizdivanbeigi.com
kambiz.divanbeigi@yahoo.com

پروژه های شاخص در هر منطقه چگونه شناسایی می شوند؟

رابطه درون و بیرون و نما چگونه تعیین می شود؟



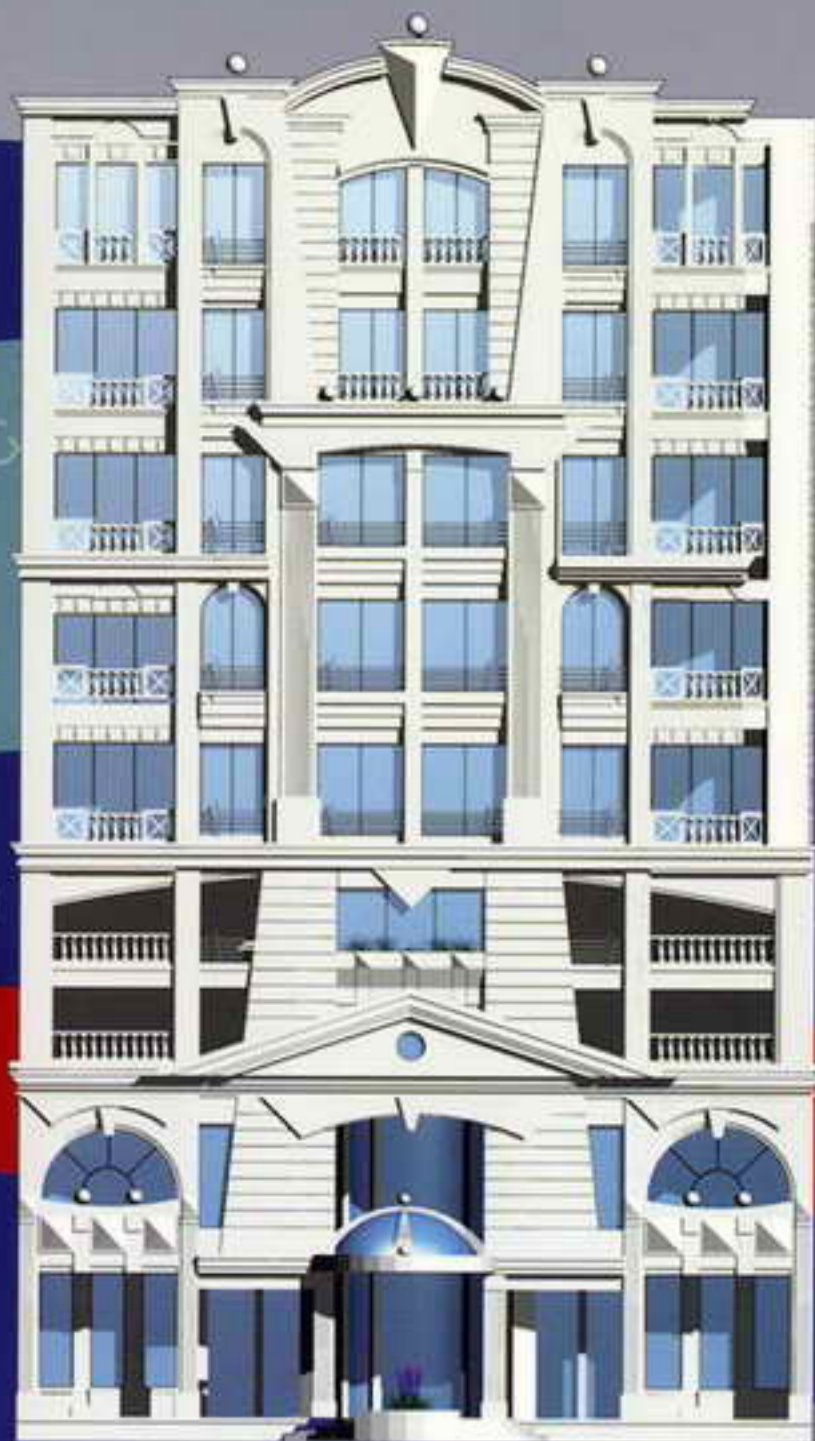
▲ برج تجاری / اداری / مسکونی سبز
تهران - شهرک غرب
کارفرما : جناب آقای دادگر

www.clinicnama.com
www.kambizdivanbeigi.com

از می باشد.

از ساختمان را به یاد می آورید؟

ممیز شدن یک پروژه از بافت



ارزشمند

در یاد

برج باغ مسکونی نیاوران ▲

ممیز شدن یک پروژه از بافت اطراف تا چه حد بستگی به طراحی حجم و نمای آن دارد؟

طراحی چشم نواز و ارزشمند حجم و نما مستلزم تسلط بر اجرا نیز می باشد.

در یاد آوری پروژه های گذشته کدام بخش از ساختمان را به یاد می آورید؟

ف تا چه حد بستگی به طراحی حجم و نمای آن دارد؟

www.clinicnama.com
www.kambizdivanbeigi.com



▲ ساختمان فنی مهندسی شهرداری تهران
خیابان حافظ شمالی
کارفرما : حوزه معاونت فنی - عمرانی شهرداری تهران

محل وقوع یک پروژه تا چه حد بر ریخت شناسی و ترکیبات حجم و نما مؤثر است؟

از چه روست که تشخیص هر شهر به معماری آن گره می خورد؟

چگونه از بررسی حجم و نمای خارجی یک ساختمان می توان به کاربری آن پی برد؟

از چه روست که تشخیص هر شهر به معماری آن گره می خورد؟

می گویند دستخط هر شخص معرف شخصیت اوست ، معماری نیز چنین است .

در نما و حجم میتوان به درجه حساسیت سازنده پی برد .

حجم و نمای آن می باشد ؟

عصاره نوآوری و بداعت هر پروژه را می توان در پوسته خارجی آن - نما و حجم - جستجو کرد .

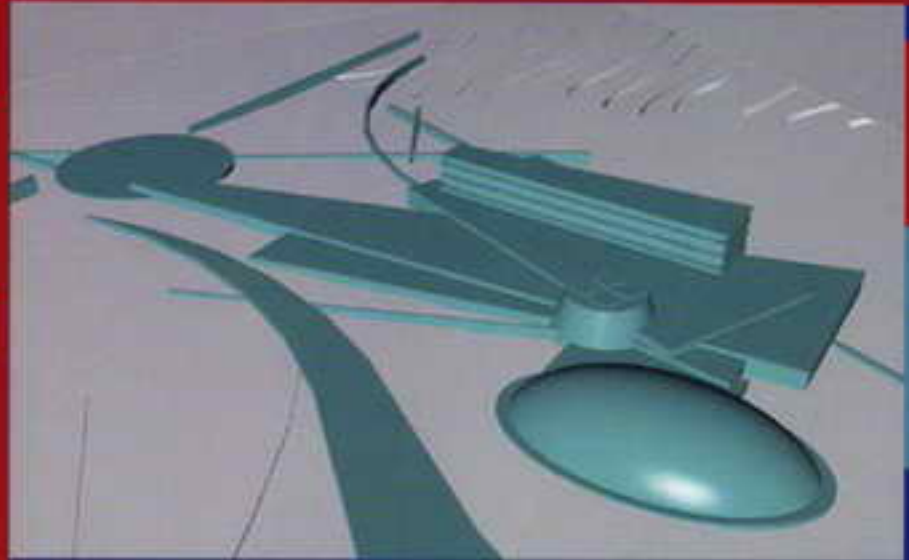
منطق استفاده از مصالح در حجم و نما چیست ؟



ساختمان مسکونی مهر
سهیل - مهر هفتم
کارفرما : مهندس دیوان بیگی و شرکاء



ساختمان مسکونی عرفا
کارفرما : جناب آقایان تدین - ملایری



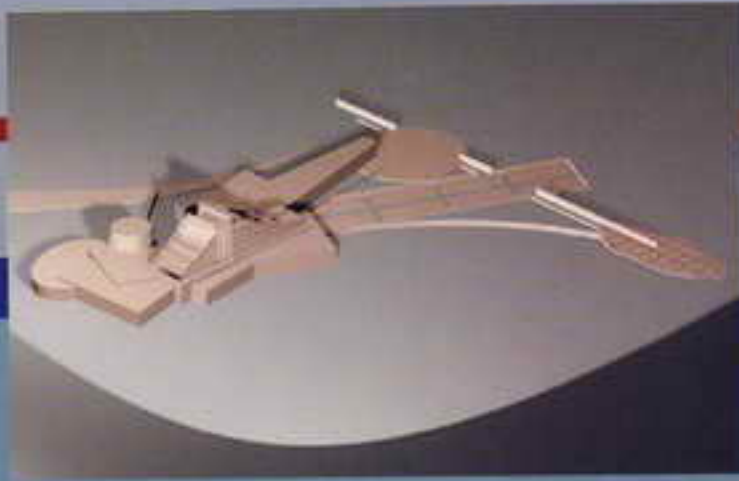
هتل ورزشهای زمستانی
بیشکک / قرقیزستان
کارفرما : سازه حمید

ساختمان مرکزی شرکت ناب استیل
شریعتی / پل صدر
کارفرما : شرکت ناب استیل



www.clinicnama.com
www.kambizdivanbeigi.com

kambiz.divanbeigi@yahoo.com



هتل ورزشهای زمستانی
بیشکک / قرقیزستان
کارفرما: سازه حمید



مجموعه مسکونی فراز
سعادت آباد - کوی فراز

کارفرما: جناب آقایان مهندس سلطانی - مهندس نیک روش - مهندس براتی



پروژه مسکونی محمودیه ۲
کارفرما: جناب آقایان ناصری / ذکایی / عمرانی

مرکز تجاری شارجه
کارفرما: جناب آقای ناصری

